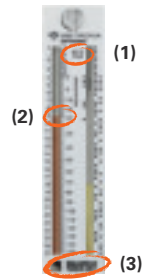


Heizkostenverteiler

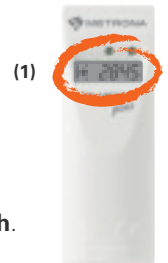
- **Skalen- (1)** und **Geräte-Nr. (3)** protokollieren.
- Messflüssigkeit mit Taschenlampe erhellen. Verbrauchsanzeige erscheint als heller Leuchtstrich.
- Verbrauch an der **linken (2)** und an der **rechten Skale** in Augenhöhe an der Unterkante des Flüssigkeitsspiegels im Zentrum der Ampulle ablesen.
- Unterschiedliche Skalenteilung beachten.
- Heizkostenverteiler von oben nach unten ablesen.
- Mit einer Kommastelle ablesen.
- **Raum** und **Kennfarbe** der Messflüssigkeit **des linken Kapillars** notieren.







Ablesedaten: Heizkostenverteiler							
Serien-Nr./ Geräte-Nr.	Skalen-Nr./ Bewertung	Linke Skale/ Prüfzahl	Rechte Skale/ Vorjahresverbrauch/ Zählerstand	Raum	Kenn- farbe	Einheit	Aktueller Verbrauch
CR910	152	9,0	19,0	Küche	rot	/	/

Elektronischer Heizkostenverteiler

Alle Werte vom Rollenzählwerk bzw. Display ablesen (1).
Beim TELMETRIC wechseln die Anzeigen im 8-Sek.-Rhythmus. Bitte notieren Sie auch den **Raum**.

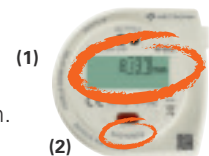


-  Das Doppelkreuz symbolisiert die fünfstellige **Geräte-Nr.**
-  Der Pfeil, der zu dem senkrechten Balken weist, symbolisiert den **Vorjahresverbrauch**.
-  Die Dreiecke trennen die **Bewertung** (links) von der **Prüfzahl** (rechts).
-  Der Pfeil, der von dem senkrechten Balken weist, symbolisiert den **aktuellen Verbrauch**. **Dieser Wert wird für die Kostentrennung bei Nutzerwechsel verwendet.**

Ablesedaten: Heizkostenverteiler							
Serien-Nr./ Geräte-Nr.	Skalen-Nr./ Bewertung	Linke Skale/ Prüfzahl	Rechte Skale/ Vorjahresverbrauch/ Zählerstand	Raum	Kenn- farbe	Einheit	Aktueller Verbrauch
04223	35	16	3506	Bad	/	/	2845

Wärmezähler

Geräte-Nr. (2), **Zählerstand (1)** mit allen Stellen nach dem Komma sowie **Raum** und **Einheit** ablesen.
Bei elektronischen Wärmezählern ist das in der Regel die Standardanzeige auf dem Display.



Ablesedaten: Wärmezähler							
Serien-Nr./ Geräte-Nr.	Skalen-Nr./ Bewertung	Linke Skale/ Prüfzahl	Rechte Skale/ Vorjahresverbrauch/ Zählerstand	Raum	Kenn- farbe	Einheit	Aktueller Verbrauch
54243935	/	/	8,137	Flur	/	MWh	/

Wasserzähler

Geräte-Nr. (1), **Zählerstand (2)** mit drei Stellen nach dem Komma sowie **Raum** und **Einheit** ablesen.
Vermerken, ob es sich um die **Warmwasser-** = W oder **Kaltwassererfassung** = K handelt (3).



Ablesedaten: Wasserzähler				
Serien-Nr./Geräte-Nr.	W/K*	Zählerstand	Raum	Einheit
67337704	K	622,182	Bad	m ³

* W=Warmwasser / K=Kaltwasser